



Brochure ID

Brochure ID er identifikation af det indlagte pdf dokument med brochurenavn, dato og bestillingsnummer.

Brochurenavn: ED 300 dørautomatik

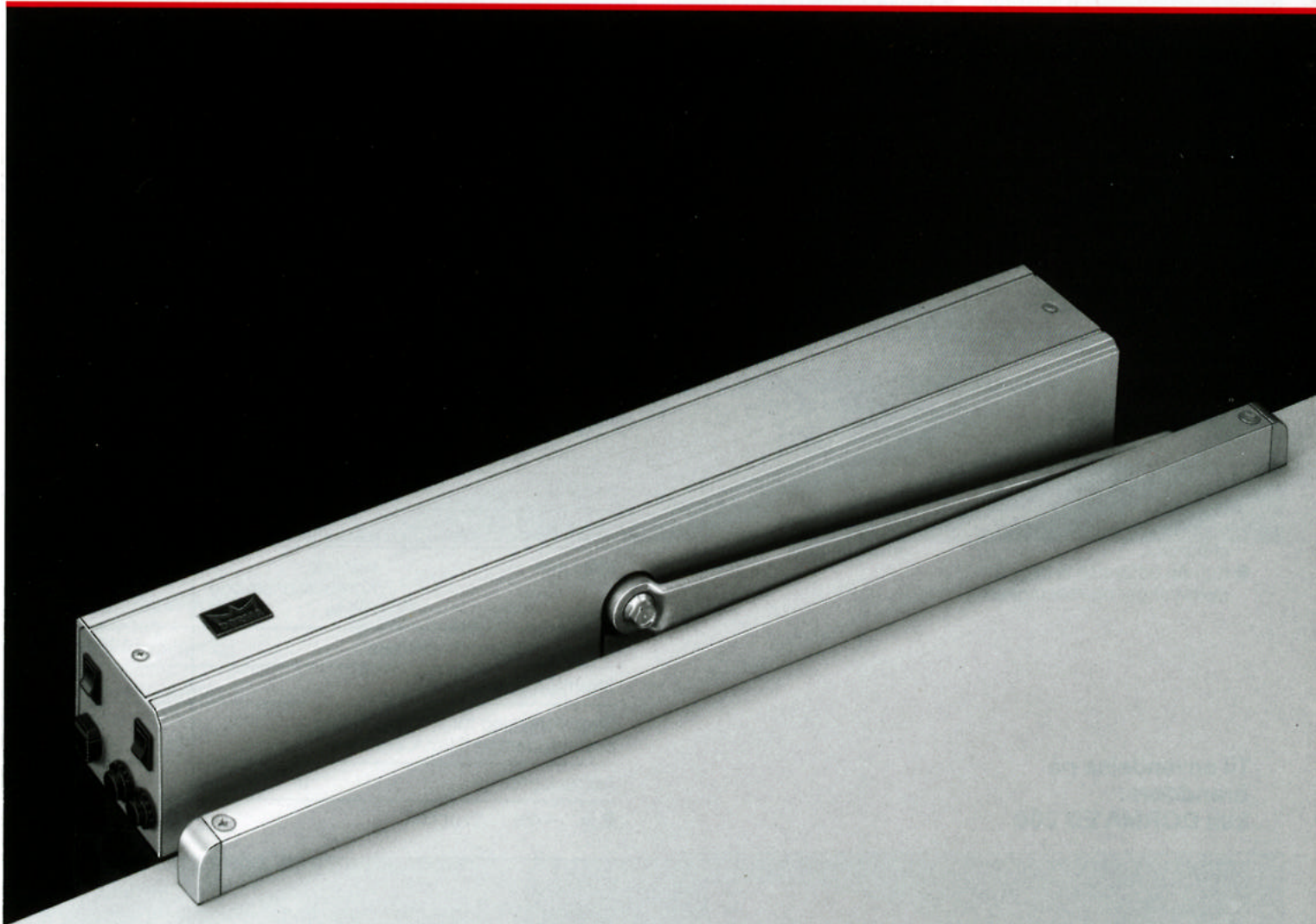
Indsat dato : August

Brochure ID

trykt på bagsiden: WN 050707. ED 300. DK. 1. DP. 9/96

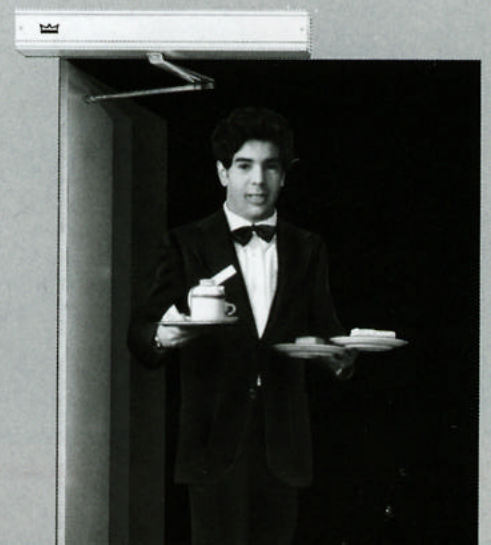
Brochuren kan **bestilles** pr. post. Gå til hjemmesiden - **BROCHURER**

Automatisk døråbner til hængslede døre
DORMA ED 300



***Gør det nemmere for alle –
enkel og økonomisk***

Universel til inderdøre, DIN venstre- eller DIN højre, til
montering på hængselsiden eller modsat hængselsiden.



DORMA ED 300

Den økonomiske løsning til handicapvenlige og brugervenlige døre

Udviklet på grundlag af omfattende erfaringer med dørautomatik udmærker DORMA ED 300 sig ved den fordelagtige pris, høje pålidelighed og lydsvage funktion.

Sikkerhedselementer sørger for bedst mulig beskyttelse ved

åbning og lukning. Den indstillelige automatiske åbningshjælp bevirker, at automatikken også aktiveres, når døres åbnes manuelt. Fastgørelsessystemet og den stikfærdige udførelse sikrer nem og problemfri montage.

Fordele – punkt for punkt ...

... for handelen

- Kun én model til enhver anvendelse.
- Lave lagerudgifter og rationel lagerforvaltning takket være et gennemtænkt tilbehørsprogram.

... for montøren

- Nem og hurtig montage takket være et universelt hulgruppesystem, arme med hurtigindstilling og stikfærdigt, forud installeret elektrisk anlæg og elektronik.
- Kun én udførelse til begge dørretninger og montagearter.

... for planlæggeren

- Kompakte mål og moderne design.
- Bredt anvendelsespektrum og universel anvendelse ved hjælp af arme med et bredt justeringsområde.

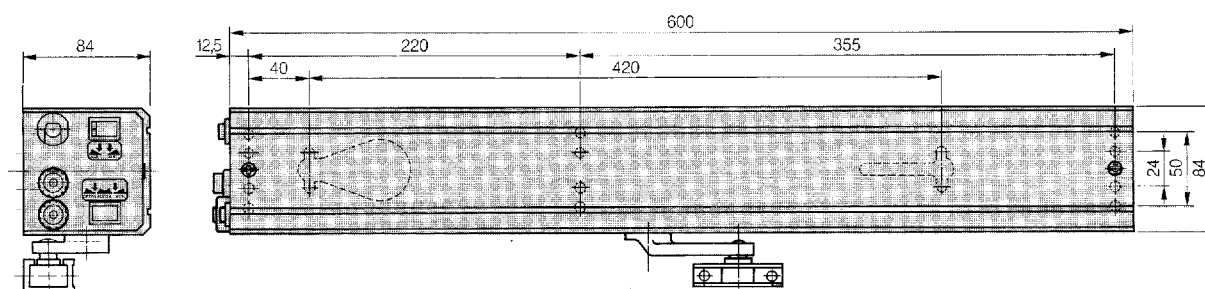
... for brugeren

- Pålidelig funktion og høj sikkerhed.
- Problemløs tilpasning til individuelle krav – f.eks. i institutioner, hospitaler, boliger og virksomheder.

Specifikationer		ED 300
Lukkekraft i Nm		8
Normale døre, bredde i mm max.		≤ 1100
Yderdøre		-
Branddøre		-
Dørens vægt i kg max./dørbredde i mm indtil		100/900 80/1100
Samme udførelse for DIN venstre- og DIN højredøre		●
Armtype	Normalarm	●
	Glideskinne	●
Styring		Elektronik
Funktioner		Fra – Automatic Konstantåbning
Åbningshastighed i cm/s		Indstillelig
Lukkehastighed i cm/s		Indstillelig
Åbningstid i s, trinløs indstilling max.		15
Åbningsvinkel i °, indstillelig max.		ca. 105
Åbningsdæmpning, indstillelig		●
Lukkedæmpning, indstillelig		●
Strømløs eller fra Fortsat funktion som dør uden dørlukker		●
Forlænget dækkappe i h.t. opmåling/tegning		○
Vægt i kg		ca. 8
Mål i mm	Længde Konstruktionsdybde Højde	600 84 84
Tilslutningsspænding i V/Hz		220/50
Strømforbrug i W		35
Strømforsyning for impuls giver og ekstraapparater i V/mA, enten/eller		2 x 12 AC/150 1 x 24 AC/150
Tæthedsgrad	IP	20

● ja – nej ○ option

Til anvendelse på branddøre:
kun DORMA ED 200

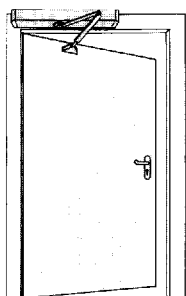


Drivenhed ED 300

med dækkappe
uden dækkappe

art.-nr. 91615x04
art.-nr. 91512114

Anvendelse og montage

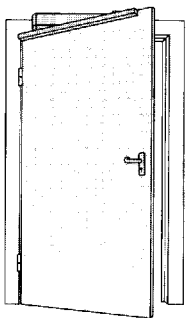
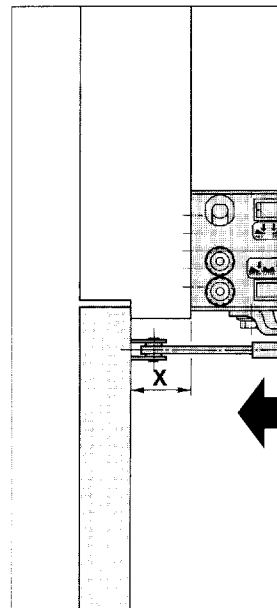
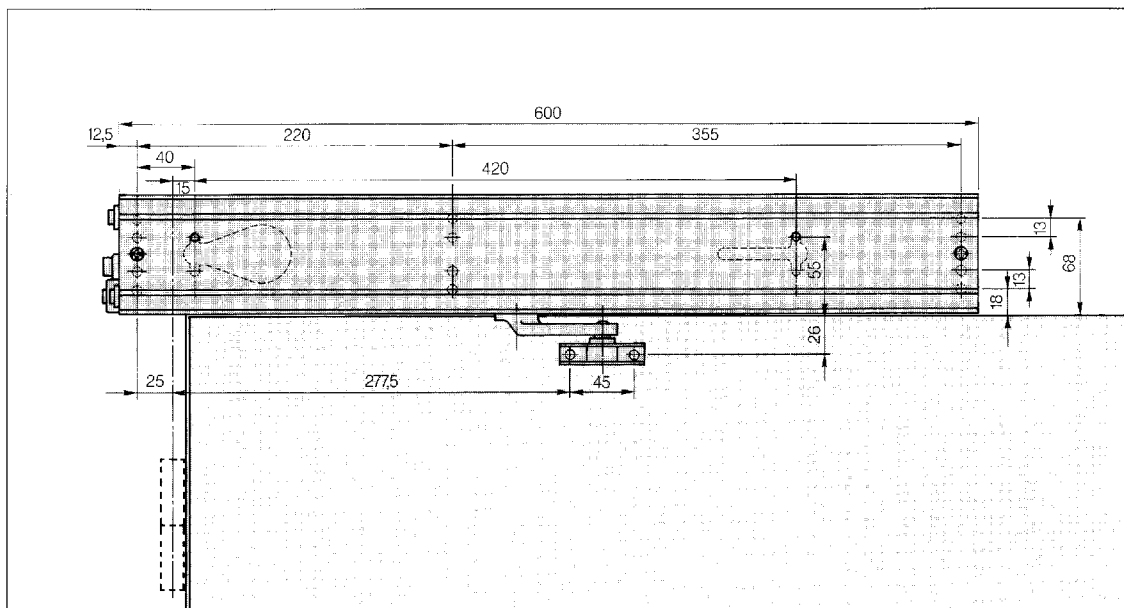


Montage modsat hængselsiden

ved DIN venstre- og DIN højredøre (eksempel DIN højredør)

Karmdybde X i mm	Normalarm variant	Art.-nr.
0/60	01	91525x32
60/140	02	91525x34

x = farvevarianter



Montage på hængselsiden

ved DIN venstre- og DIN højredøre (eksempel DIN venstredør)

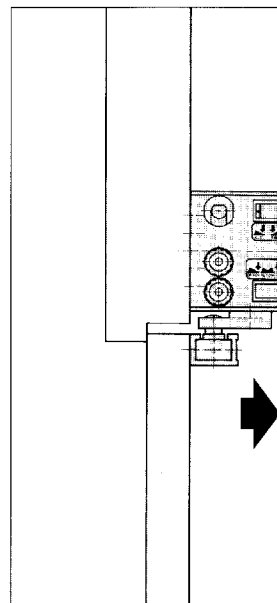
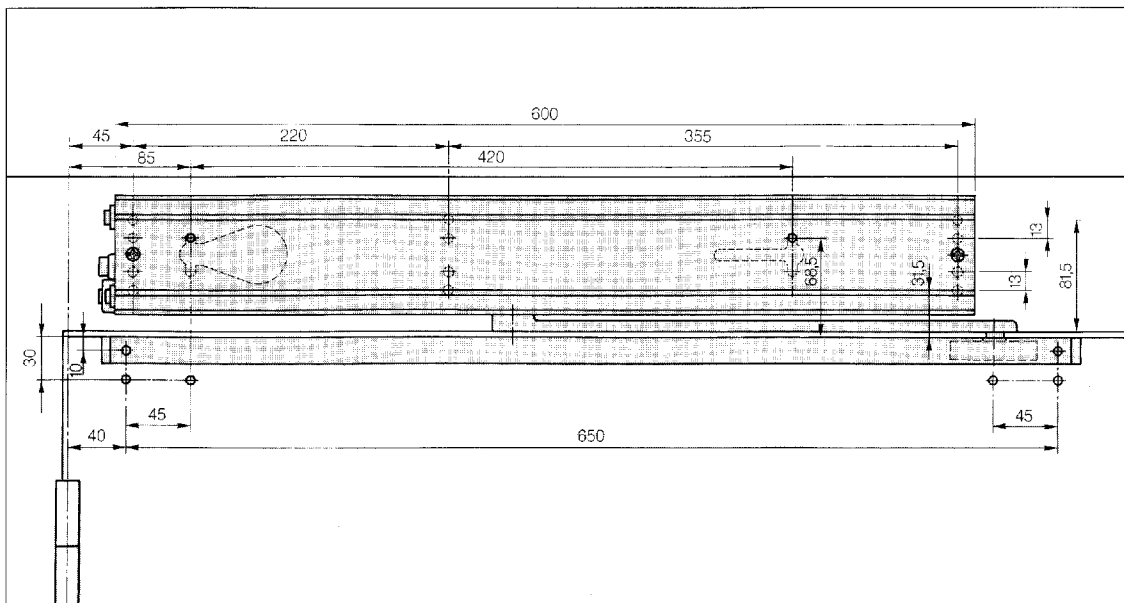
Arm med glideskinne

kun til døre, der flugter Art.-nr. 91525x33

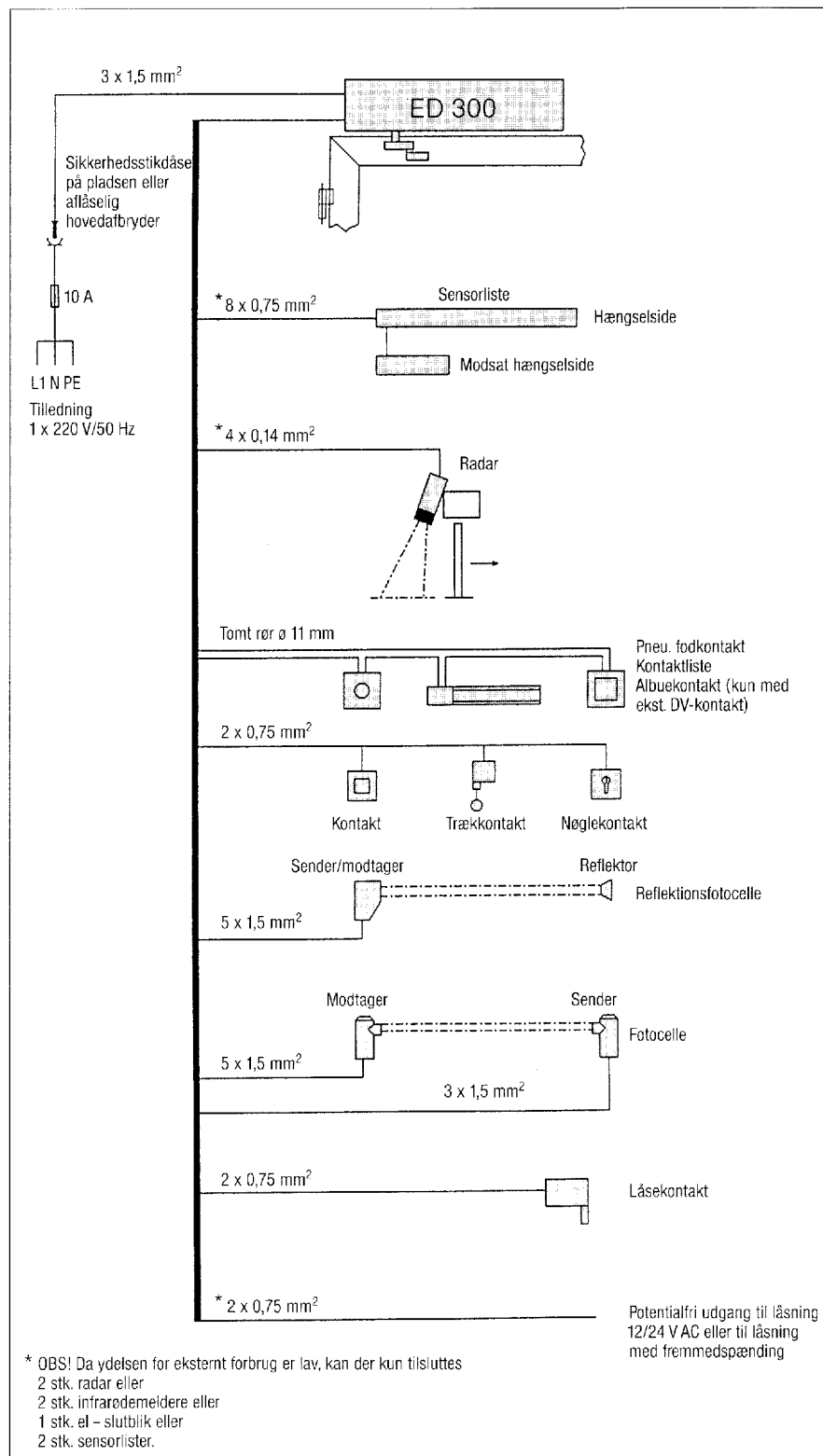
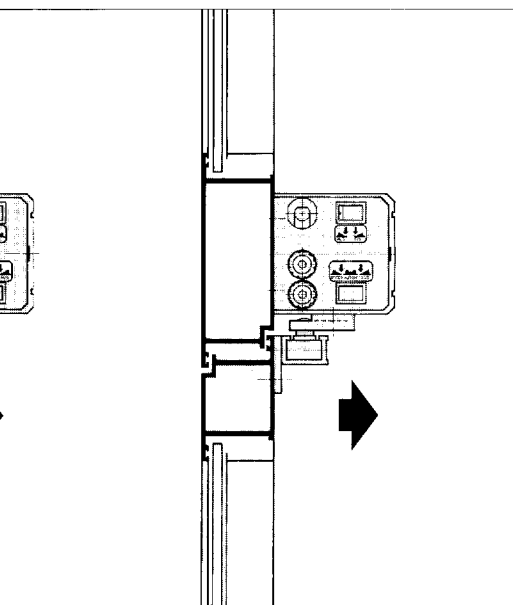
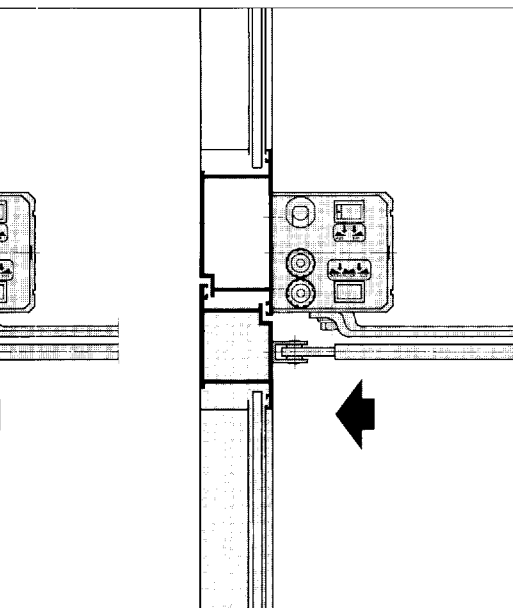
Monteringsplade

til overfaldet dør Art.-nr. 9153x003

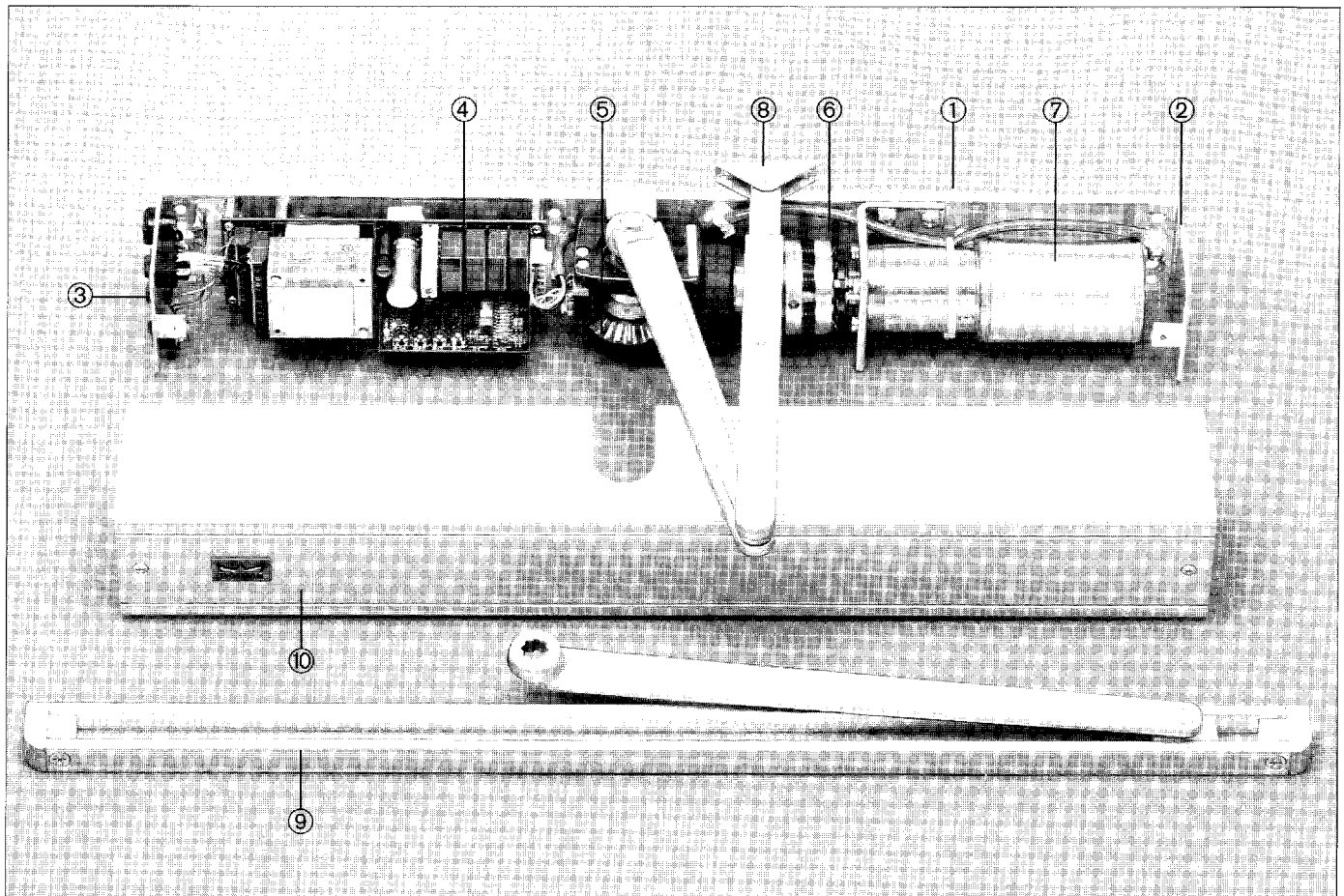
x = farvevarianter



Kabeltilslutninger og ledningsføring



* OBS! Da ydelsen for eksternt forbrug er lav, kan der kun tilsluttes
 2 stk. radar eller
 2 stk. infrarødemeldere eller
 1 stk. el - slutbiik eller
 2 stk. sensorlister.

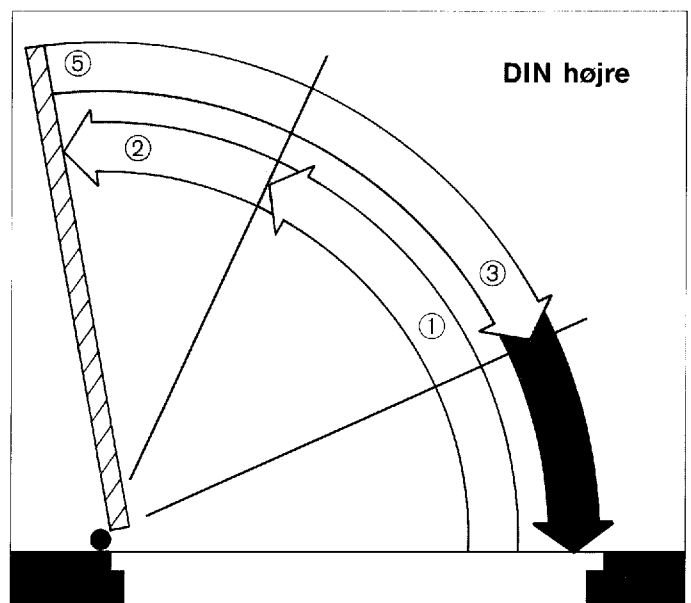


Komponenter

- | | |
|--------------------------------------|--------------------------|
| ① Montage-grundplade | ⑤ Drev |
| ② Endekappe | ⑥ Sikkerhedsglidekobling |
| ③ Funktionsvælger og til-fra-kontakt | ⑦ Jævnstrømsmotor |
| ④ Elektronisk styring | ⑧ Normalarm |
| | ⑨ Arm med glideskinne |
| | ⑩ Dækkappe |

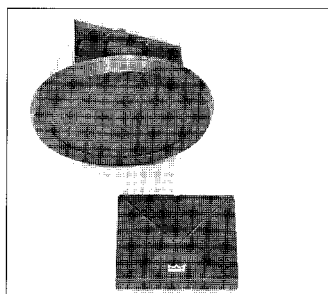
Funktioner og indstillingsmuligheder

- ① Hurtig åbning
- ② Langsom åbning – hastighed og omskiftningspunkt indstillelig
- ③ Hurtig lukning
- ④ Langsom lukning – hastighed og omskiftningspunkt indstillelig
- ⑤ Indstillelig døråbningsvinkel (max. 105 °) – tiden, hvor døren holdes åben, kan indstilles



DORMA ED 300

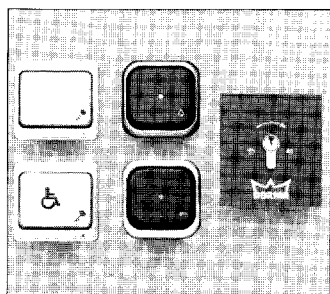
Impulsgiver for DORMA ED 300



Radar

Registrerer alle bevægelser i overvågningsområdet ved hjælp af Doppler-effekt. Feltstørrelse max. 4500 mm dyb, 5000 mm bred.

Kan også leveres som retningsbestemt, smal- eller bredstråle eller miniradar.



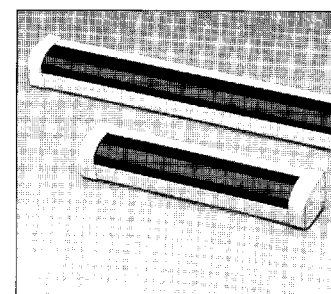
Aktive impulsgivere

Trykkontakter, nøglekontakter, albuekontakter og eksterne funktionsvælgere i flere forskellige udførelser.



Radiostyringer

(fjernbetjening) med forskellige sendere og modtagere.



Sikkerheds-sensorkister

Overvågning af svingområdet efter refleksionsprincippet og registrering af de personer, dyr og genstande, der opholder sig eller bevæger sig i området. Til dørbredder fra 900 til 1400 mm.

Bestillingstekst

Automatisk elektromekanisk døråbner DORMA ED 300 til hængslede døre.

Kompakt konstruktion med drejeelastisk glidekobling mellem motor og drivenhed til sikring mod overbelastning.

Elektronisk styring med automatisk åbningshjælp og lukning ved motorkraft.

Trinløs indstillelig kamskive til åbnings- og lukkedæmpning og åbningsvinkel

Integreret mekanisk begrænsning af åbningsvinklen.

Kan anvendes til DIN venstre- og DIN højredøre.

Funktioner: Fra – Automatic – Åben Konstantåbning

Dørfløjsvægt/-bredde: op til 100 kg – 900 mm
op til 80 kg – 1100 mm

Tilslutningsspænding: 1 x 220/240 V 50 Hz.

Dækkappe

- Standard
- Forlænget, mål i henhold til tegning

Farve

- sølv
- mørkebrun
- hvid (RAL 9016)
- specialfarve _____ (RAL _____)

Armtype	Motor på		Karmdybde X	Monte-rings-plade
	hæng-selsiden	modsat hæng-selsiden		
Normal-arm	var. 01	●	0 – 60	
	var. 02	●	60 – 140	
Arm med glideskinne	●		kun til døre, der flugter	●

Arme

- Normalarm
- Arm med glideskinne

Fabrikat

DORMA ED 300